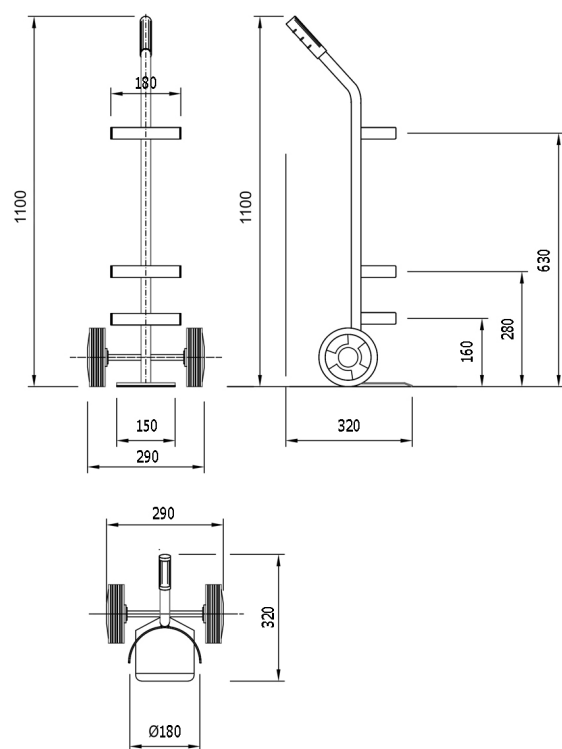


# Portabombola MEDICAL It. 10/14

## Immagini Prodotto





## Descrizione

Nuovo carrello portabombole Medical.

Migliorato nei dettagli per garantire maggiore sicurezza e pulizia negli ambienti ospedalieri.

Ideale per bombola Ø180, lt 10/14

2 Ruote Antitraccia Grigie Ø150

Ruota Gommata con anello il polverino grigio, nucleo in polipropilene di colore nero e mozzo su boccola liscia.

Ruota per gres, asfalto, cemento e resinato.

**Dimensioni** mm 290x320x1100h

**Altezza cerchi** mm 160-280-630

**Pala di carico** mm 150x150

**Peso** Kg.3,5

**Portata** Kg 60

Cinghia con fibbia per contenimento bombola nel cerchio di contenimento più alto.

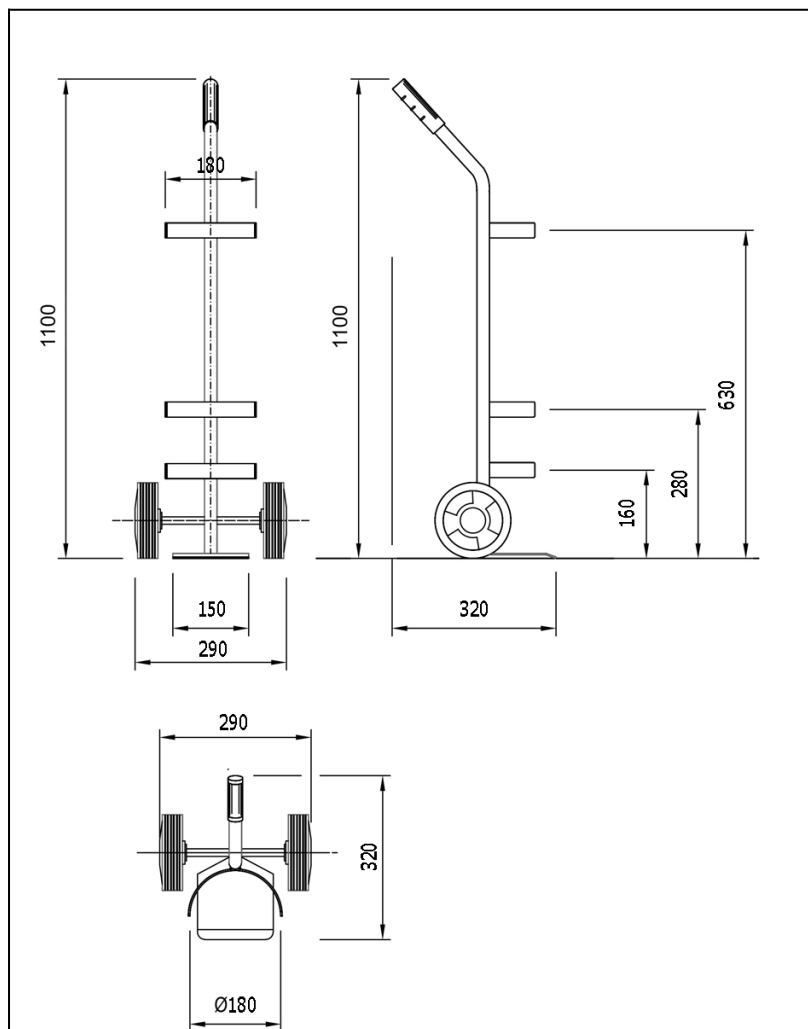
Nuove Manopole in gomma grigia ATOSSICA.

Impugnatura Ergonomica, facile nella movimentazione.

Tubolari, piastra e cerchi elettrosaldati.

Verniciatura a polvere epossidica essiccata a forno.

CONFORME NORME CE



# Informazioni Aggiuntive

Cod. Prod.	ART032-M
GTIN/EAN	8053853157119
Fornito	Montato - Pronto all'uso
Weight kg	3.5000
Dimensioni Piastra in mm	150x150
Portata kg	60
Diametro Ruota in mm	150
Tipo Materiale Ruota	Gomma Grigia
Colore Variante	BIANCO RAL 9010 #FFFFFF
Manufacturer	Carmeccanica
Prodotto in	Italia
Garanzia	5 Anni IT
Conformità	CE
Disponibilità	Pronta Consegna